

Instrukcja odnawiania certyfikatów dla pracowników TP.

Działania opisane w tej instrukcji mają za zadanie pomóc pracownikom Telekomunikacji Polskiej w odnowieniu posiadanych certyfikatów w ramach usługi Bezpieczna Poczta TP. Certyfikaty są wydawane na okres 3 lat i przed upływem tego okresu możliwe jest zdalne odnowienie certyfikatów na tej samej karcie i tych samych kluczach.

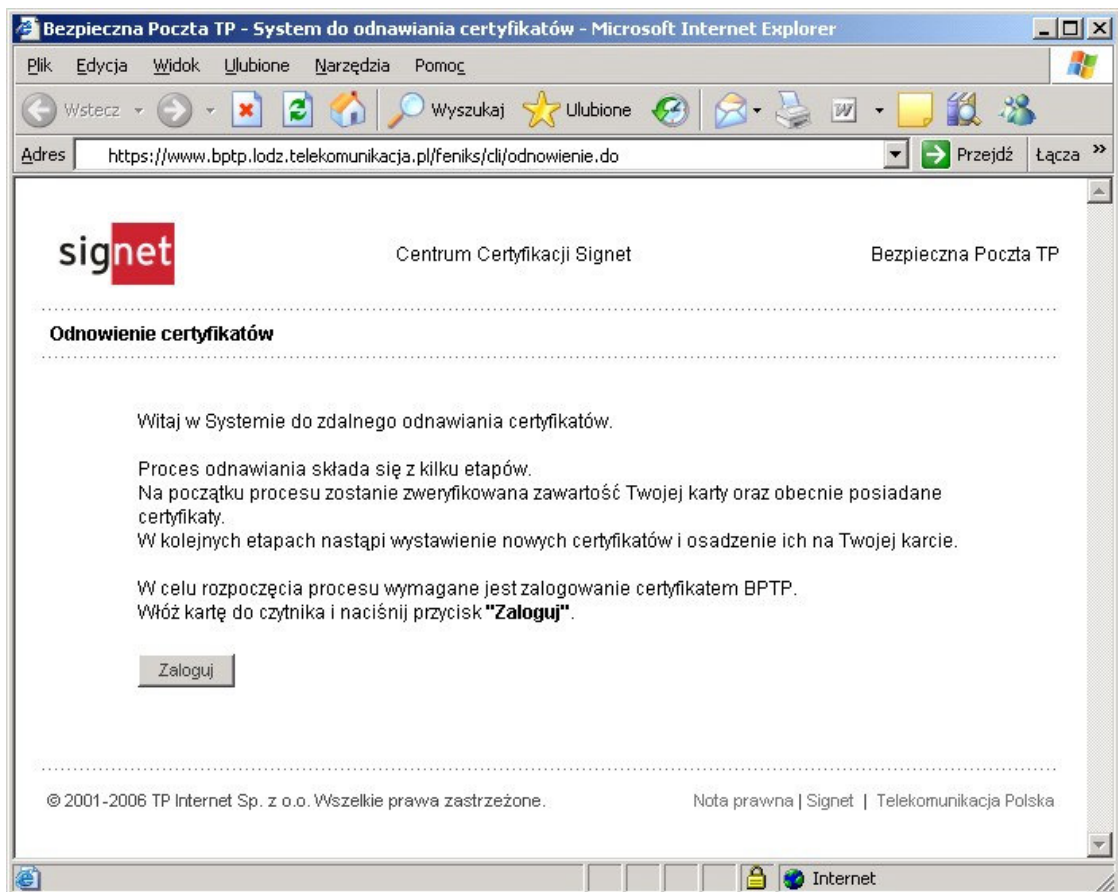
W odnowionych certyfikatach umieszczone zostają te same dane, które były zawarte w dotychczas używanych przez użytkownika certyfikatach. Zmianie ulega data wystawienia i wygaśnięcia certyfikatu oraz jego numer seryjny. W przypadku gdy użytkownik nie miał w certyfikacie do uwierzytelniania umieszczonej nazwy domenowej zostanie ona automatycznie dopisana do nowego certyfikatu.

Proces odnawiania podzielony jest na dwa etapy:

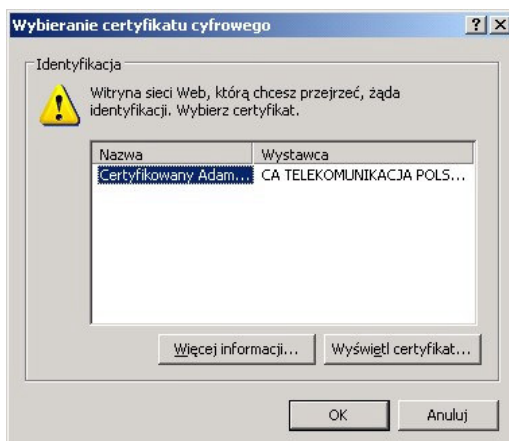
1. Weryfikacja karty i aktualnie posiadanych certyfikatów
2. Pobranie i zdalna instalacja na karcie odnowionych certyfikatów

Etap 1

1. Użytkownik usługi dostaje na adres e-mail zawarty w aktualnie posiadanym certyfikacie wiadomość zawierająca krótki opis procesu odnowienia wraz z linkiem do strony Bezpieczna Poczta TP – System do odnawiania certyfikatów. Użytkownik wchodzi przeglądarką Microsoft Internet Explorer na stronę <https://www.bptp.lodz.telekomunikacja.pl/feniks/cli/odnowienie.do>
2. Na stronie powitalnej użytkownik proszony jest o włożenie do czytnika posiadanej karty oraz naciśnięcie przycisku **Zaloguj**.



3. Zalogowanie do Systemu odnawiania certyfikatów oparte jest na uwierzytelnieniu użytkownika certyfikatem BPTP zawartym na karcie. Pojawi się okno wyboru certyfikatu.



Wskazujemy na certyfikat i naciskamy przycisk **OK**.
Pojawi się okno z monitem o PIN do karty.



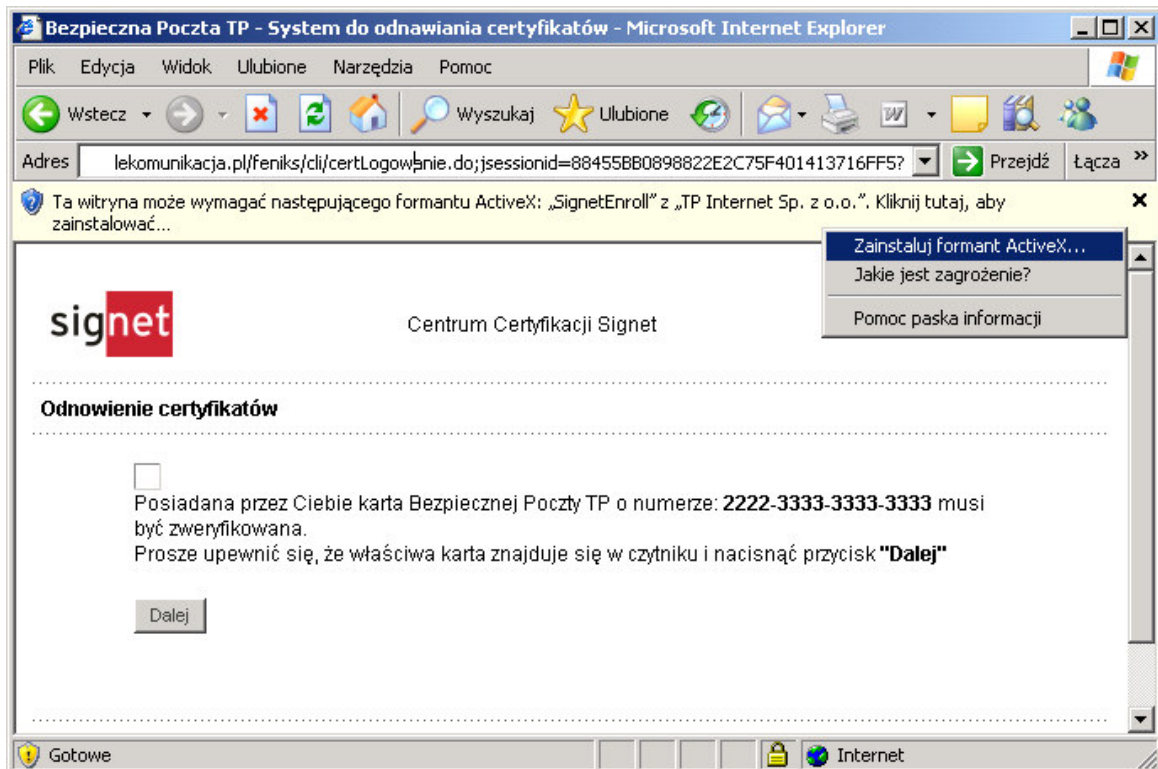
Po wpisaniu PIN'u użytkownika naciskamy przycisk **OK**.

4. Po zalogowaniu niezbędne jest sprawdzenie informacji zawartych na karcie oraz zainstalowanie w przeglądarce formantu ActiveX. Pojawi się strona **Odnowienie certyfikatów** oraz w zależności od posiadanego systemu operacyjnego komunikaty dotyczące instalacji formantu ActiveX. W podpunkcie 'a' zawarto informacje dotyczące Windows XP natomiast w podpunkcie 'b' zawarto informacje dotyczące Windows 2000.

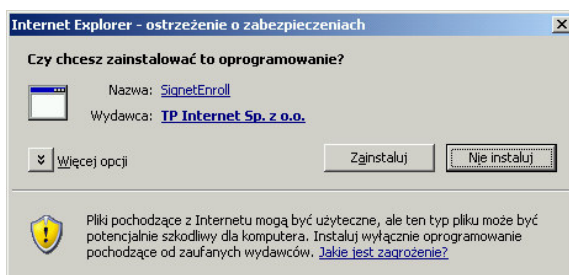
Uwaga! W przypadku gdy przeglądarka nie załadowała formantu i nie następuje zachowanie zgodne z punktami a) lub b) oraz pojawi się komunikat: „Kontrolka SignetEnroll nie jest dostępna” oznacza to brak uprawnień do pobrania i instalacji formantów ActiveX. W celu zainstalowania brakującego formantu należy zwrócić się o pomoc do lokalnego administratora. Na jego koncie (o uprawnieniach administracyjnych) należy wejść na stronę odnawiania o adresie:
<https://www.btp.lodz.telekomunikacja.pl/feniks/cli/odnowienie.do>
i na tej stronie rozpocząć proces odnawiania (co najmniej do punktu 4 włącznie). Dalsze kroki można wykonać już na własnym koncie, ponieważ formant SignetEnroll jest już zainstalowany i nie ma potrzeby ponownie go pobierać.

a) Windows XP

U góry strony pojawi się pasek informujący o pobieraniu podpisanego formantu ActiveX o nazwie **SignetEnroll**, najeżdżamy myszką na ten pasek i prawym przyciskiem myszki wybieramy opcję **Zainstaluj formant ActiveX**



Po chwili pojawi się okno **Internet Explorer - ostrzeżenie o zabezpieczeniach**.



Naciskamy przycisk **Zainstaluj**.

Odnowienie certyfikatów

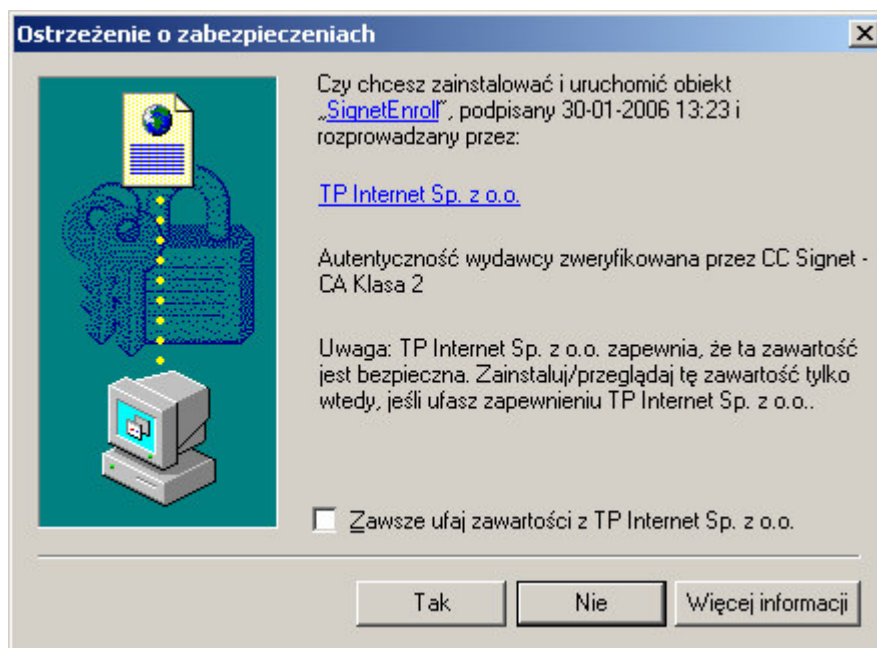
Posiadana przez Ciebie karta Bezpiecznej Poczty TP o numerze: **2222-3333-3333-3333** musi być zweryfikowana.
 Proszę upewnić się, że właściwa karta znajduje się w czytniku i nacisnąć przycisk "**Dalej**"

Dalej

Karta pozostaje w czytniku, naciskamy przycisk **Dalej**, przechodzimy do punktu 5.

b) Windows 2000

Pojawi się okno **Ostrzeżenie o zabezpieczeniach** informujące o pobieraniu podpisanego formantu ActiveX o nazwie **SignetEnroll**.



Naciskamy przycisk **Tak**.

Odnowienie certyfikatów

Posiadana przez Ciebie karta Bezpiecznej Poczty TP o numerze: **2222-3333-3333-3333** musi być zweryfikowana.
 Proszę upewnić się, że właściwa karta znajduje się w czytniku i nacisnąć przycisk "**Dalej**"

Karta pozostaje w czytniku, naciskamy przycisk **Dalej**.

- Jeżeli weryfikacja miejsca na karcie i posiadanych certyfikatów zakończy się sukcesem użytkownik zobaczy stronę z danymi zawartymi w obecnie posiadanych certyfikatach. Jeżeli nie nastąpiła zmiana danych osobowych, adresu e-mail, numeru KPX użytkownik naciskając przycisk **Potwierdź** oświadcza, że powyższe dane nie uległy zmianie. Jeżeli, któraś z powyższych danych uległa zmianie należy nacisnąć przycisk **Nie potwierdzam**.

Odnowienie certyfikatów

Dane zawarte w certyfikatach na karcie

Imię i Nazwisko: **adam certyfikowany**

Numer KPX: **2233**

Adres e-mail: **adam.certyfikowany@telekomunikacja.pl**

Czy powyższe dane zawarte w wystawionych certyfikatach są poprawne i nie uległy zmianie?

Kontynuacja procesu odnawiania jest możliwa tylko i wyłącznie wtedy gdy nie nastąpiła zmiana danych zawartych w certyfikacie (przycisk **Potwierdzam**), jeżeli natomiast nastąpiła zmiana danych (przycisk **Nie potwierdzam**) zamiast odnawiania konieczne jest wnioskowanie o nową kartę wraz z nowymi certyfikatami (na zmienione dane) oraz osadzenie na karcie starego certyfikatu do szyfrowania (jeżeli chcemy mieć dostęp do zaszyfrowanej korespondencji).

6. Po naciśnięciu przycisku **Potwierdzam** wniosek zostaje przyjęty do realizacji przez Centrum Certyfikacji Signet a użytkownik zobaczy stronę informującą o zakończeniu sukcesem pierwszego etapu odnawiania.



Centrum Certyfikacji Signet

Bezpieczna Poczta TP

Odnowienie certyfikatów

Wniosek o odnowienie certyfikatów Bezpiecznej Poczty TP został przyjęty

Informacja zrealizowaniu wniosku o wystawieniu nowych certyfikatów i sposobie instalacji na karcie BPTP zostanie przesłana na podany adres e-mail zawarty w certyfikacie.

© 2001-2006 TP Internet Sp. z o.o. Wszelkie prawa zastrzeżone.

Nota prawna | Signet | Telekomunikacja Polska

Etap 2

7. Użytkownik usługi otrzymuje na adres e-mail zawarty w aktualnie posiadanym certyfikacie wiadomość z linkiem do strony, na której zostanie wykonana instalacja odnowionych certyfikatów na karcie oraz rejestracja odnowionych certyfikatów w systemie. Użytkownik wchodzi przeglądarką Microsoft Internet Explorer na stronę <https://www.bptp.lodz.telekomunikacja.pl/feniks/cli/instaluj.do>
8. Na stronie „Instalacja odnowionych certyfikatów” użytkownik proszony jest o włożenie do czytnika posiadanej karty oraz naciśnięcie przycisku **Dalej**.



Centrum Certyfikacji Signet

Bezpieczna Poczta TP

Instalacja odnowionych certyfikatów

Proszę włożyć swoją kartę Bezpiecznej Poczty TP do czytnika i nacisnąć przycisk "**Dalej**"

Dalej

© 2001-2006 TP Internet Sp. z o.o. Wszelkie prawa zastrzeżone.

Nota prawna | Signet | Telekomunikacja Polska

9. Na kolejnej stronie wyświetlane są podstawowe informacje dotyczące odnowionych certyfikatów, które zostaną osadzone na karcie a następnie zarejestrowane w systemie.

Instalacja odnowionych certyfikatów

Twoje nowe certyfikaty Bezpiecznej Poczty TP są gotowe do zainstalowania.

Posiadacz certyfikatów: **Adam Certyfikowany KPX 2233**

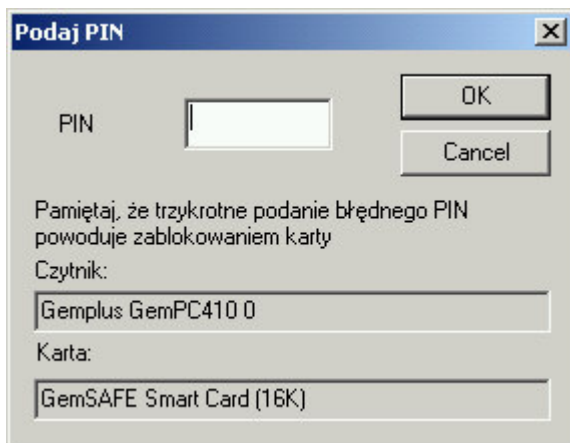
Karta BPTP o numerze: **2222-3333-3333-3333**

Podczas instalacji certyfikatów zostaniesz poproszony o podanie PIN-u do swojej karty.

Instalacja zostanie uruchomiona po naciśnięciu przycisku **"Instaluj"**

Instaluj

Po naciśnięciu przycisku **Instaluj** nastąpi instalacja certyfikatów na karcie oraz pojawi się okno z monitem o PIN do karty.



Po wpisaniu PIN'u użytkownika naciskamy przycisk **OK**. Instalacja certyfikatów może potrwać nawet kilka minut w tym czasie nie wolno usuwać karty z czytnika ani zamykać przeglądarki internetowej.

10. Po zakończeniu instalacji użytkownik dotarł do końca procesu odnawiania certyfikatów. Jeżeli korzysta z usługi dostępu zdalnego za pomocą aplikacji **Cisco VPN Client** musi jeszcze dokonać zmian w konfiguracji tej aplikacji. Informacje o konfiguracji Cisco VPN Client znajdują się w dokumencie umieszczonym pod adresem: <http://www.bptp.lodz.telekomunikacja.pl/instrukcje/vpnclient.pdf>

Instalacja odnowionych certyfikatów

Gratulujemy!

Na Twojej karcie BPTP pomyślnie zainstalowano odnowione certyfikaty.
Certyfikaty będą ważne przez **3** kolejne lata.

Twój komputer powinien automatycznie zacząć korzystać z nowych certyfikatów.

Jeśli jednak korzystasz z oprogramowania do dostępu zdalnego (Cisco VPN Client) **wymagane są zmiany** opisane w [instrukcji](#)

Pozostałe funkcje BPTP, czyli:

- logowanie do komputera w domenie nie wymaga ręcznej konfiguracji
- wykorzystanie certyfikatów w poczcie w MS Outlook 2002/2003 nie wymaga ręcznej konfiguracji